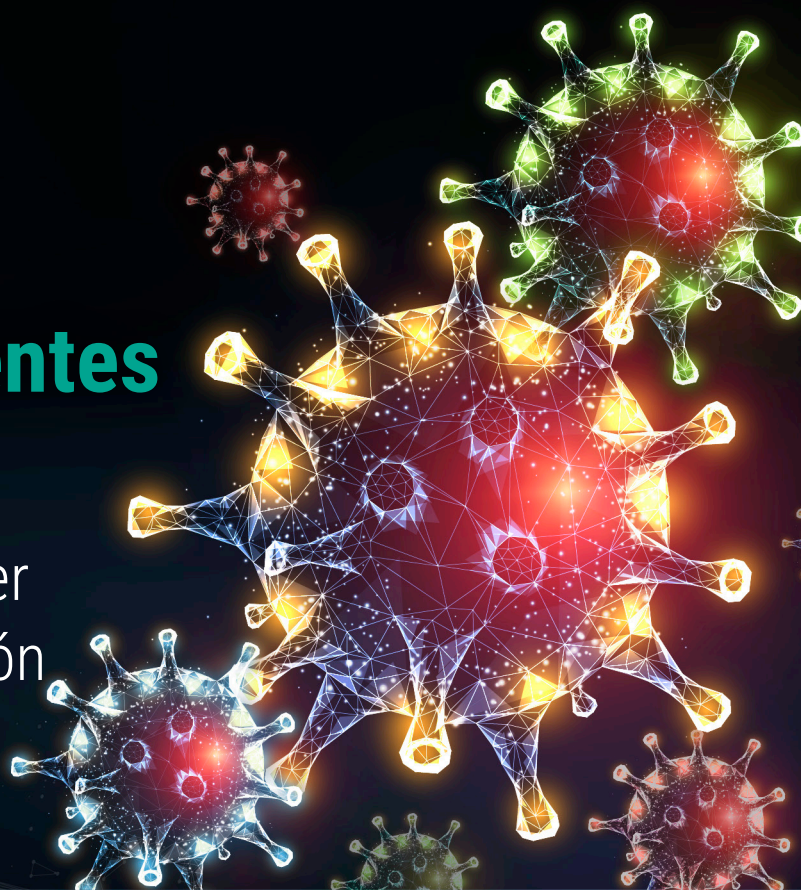


# SARS-CoV-2

## Variantes Emergentes de Interés

Todo lo que necesita saber en un solo tubo de reacción



### SARS-COV-2 VARIANTS REALTIME PCR KIT

Transcripción inversa y amplificación, en tiempo real y en un solo paso, de ácidos nucleicos para la detección de SARS-CoV-2 y la identificación de sus principales variantes de interés para la salud pública.

- PCR Multiplex de 4 dianas en un solo tubo de reacción por muestra.
- Identificación de las principales variantes de interés de SARS-CoV-2: B.1.1.7 (Reino Unido), B.1.351 (Sudáfrica), P.1 (Brasil), B.1.525 (Nigeria) y B.1.258Δ (República Checa), por presencia y/o ausencia de dianas específicas.
- Control endógeno *ARNasa P* humano para detectar una toma de muestra incorrecta o su posible degradación.
- Adecuado para termocicladores qPCR de 4 canales: FAM, HEX (VIC), Texas Red (ROX) y Cy5.
- Resultados rápidos y confiables en menos de 2 horas.
- Presentación liofilizada para asegurar la estabilidad y reducir costes de transporte.
- Diferentes presentaciones para mayor comodidad del usuario: viales y tiras predispensadas.



Ref. RTPCR10-LP



Ref. RTPCR10

# SARS-CoV-2

## Variantes Emergentes de Interés



### APLICACIONES

Escobillón orofaríngeo/nasofaríngeo y saliva. Alternativamente se puede usar aspirado traqueal y lavado broncoalveolar (BAL).

### CONTENIDO

Master mix único, Solución de reconstitución, Control positivo y negativo. El mix incluye cebadores/sondas de control interno para la validación de muestras humanas que permite detectar una toma de muestra incorrecta o su posible degradación.

#### Formatos del Kit:

Ref. RTPCR010 contiene 6 viales de vidrio con master mix liofilizado. No incluye tubos de reacción.

Ref. RTPCR010-LP contiene tapones y 12x8 tiras de PCR con el mix predispensado.

### COMPATIBILIDAD

**Sistemas de extracción:** Qiagen (Viral RNA Mini Kit & MinElute Virus Spin Kit), bioMérieux (NucliSENS® easyMag®), Roche (MagNA Pure System), TANBead (Maelstorm 9600), ThermoFisher (KingFisher Flex) y Bruker (GenoXtract 12), entre otros.

**Termocicladores Realtime PCR:** Bio Rad (CFX96), Roche (LightCycler® 96, 480 y COBAS® z480), Agilent (Aria Mx), Applied Biosystems (7500 Fast) y QuantStudio 5, entre otros.

### RENDIMIENTO

	Sensibilidad	Especificidad	Nº de muestras
SARS-CoV-2	97%	100%	120
B.1.1.7	100%	100%	125
B.1.351/P.1	96%	100%	104

Sensibilidad analítica – Límite de detección:

	copias/ml	copias/reacción
SARS-CoV-2	1250	6,25
B.1.1.7	625	3,12
B.1.351/P.1	1250	6,25

### INFORMACIÓN Y PRODUCTOS RELACIONADOS

Descripción	Referencia	Contenido
SARS-COV-2 VARIANTS REALTIME PCR KIT <b> NUEVO</b>	RTPCR010-LP	96 tests
DIRECT SARS-COV-2 REALTIME PCR KIT	RTPCR002-LP/LPP	96 tests
AMPLIRUN® SARS-CoV-2 RNA CONTROL	MBC137-R	12.500-20.000 copias/µl
AMPLIRUN® SARS-CoV-2 B.1.1.7 RNA CONTROL	MBC138-R	12.500-20.000 copias/µl
AMPLIRUN® SARS-CoV-2 B.1.351 RNA CONTROL	MBC139-R	12.500-20.000 copias/µl

**Vircell, S.L.** Parque Tecnológico de la Salud, Avicena 8. 18016 Granada, España. info@vircell.com  
**Vircell Spain, S.L.U.** Pol. Ind. Dos de Octubre, Plaza Domínguez Ortiz 1. 18320 Santa Fe, Granada  
 Delegación Madrid: 913 457 903. Delegación Barcelona: 933 099 530. [www.vircell.com](http://www.vircell.com)

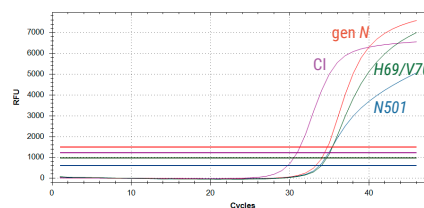


### DIANAS

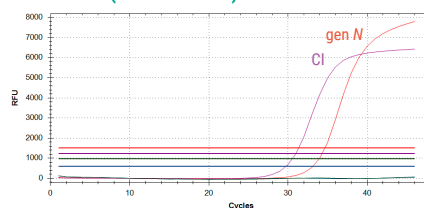
	Diana	Canal
SARS-CoV-2 (genérico)	gen N	Texas Red/ROX
SARS-CoV-2 (variante)	gen S – N501	FAM
SARS-CoV-2 (variante)	gen S – H69/V70	HEX/VIC
Control Interno (CI)	gen humano ARNasa P	Cy5

### INTERPRETACIÓN DE RESULTADOS

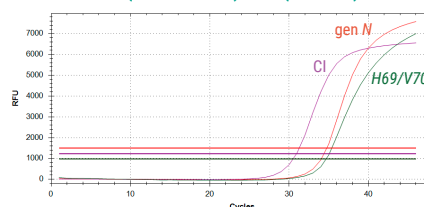
#### SARS-CoV-2 CEPA SENSIBLE



#### VARIANTE B.1.1.7 (REINO UNIDO)



#### VARIANTES B.1.351 (SUDÁFRICA)/ P.1 (BRASIL)



#### VARIANTES B.1.525 (NIGERIA)/B.1.258Δ (REPÚBLICA CHECA)

